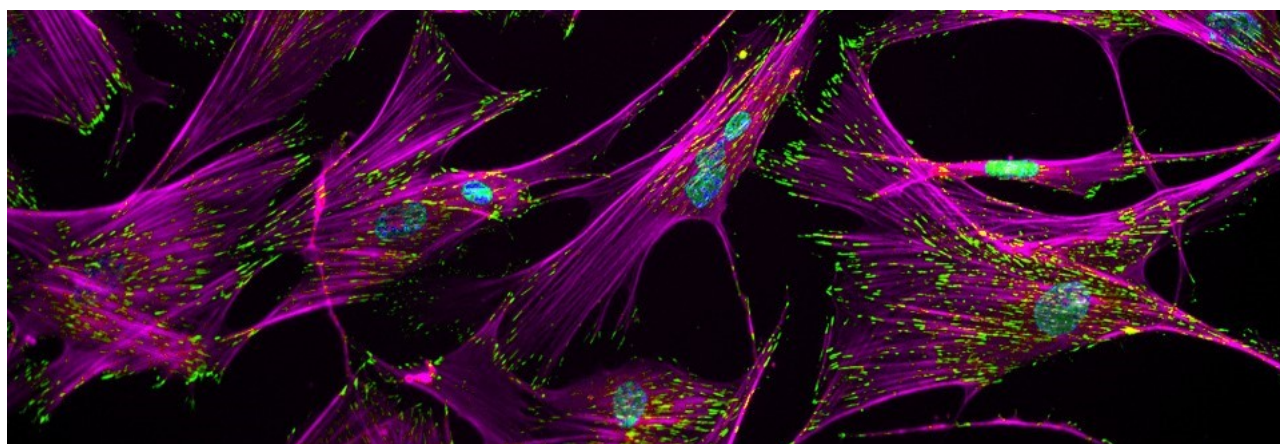


7. ročník konference

# STEM CELLS AND CELL THERAPY: FROM RESEARCH TO MODERN APPLICATIONS



- **Kde:** Hotel Sladovna, Černá Hora
- **Datum konání:** 11. - 12. 10. 2018
- **Registrace účastníků:** v prostorách recepce hotelu Sladovna  
11. října 2018 od 8:00
  
- **Zahájení konference: 11. 10. 2018 v 10:00**
  
- **Kontakt v případě dotazů:**  
Mgr. Karina Chmelíčková  
kchmelickova@baria.cz  
+420 774 716 581



• PROGRAM 11. 10.2018

<b>8:00 – 11:00</b>	<b>REGISTRACE ÚČASTNÍKŮ</b>	
<b>10:00</b>	<b>ZAHÁJENÍ KONFERENCE</b>	
<b>10:00-11:50</b>	<b>I. BLOK</b>	Předseda sekce: <b>doc. MVDr. Aleš Hampl, CSc.</b>
	ZAHÁJENÍ KONFERENCE	<b>Mgr. Jana Barborková</b> BARIA, s.r.o.
	Stem Cells: Pathway to the Clinic	<b>Prof. Glyn Stacey</b> International Stem Cell Banking Initiative and SSCBio, Ltd, Cambridge, UK
	Sources and application of mesenchymal stem cells - trends and reality	<b>doc. RNDr. Irena Koutná, Ph.D.</b> FNUSA Brno
	Early Lung Epithelial Progenitors Originating from Human Pluripotent Stem Cells	<b>doc. MVDr. Aleš Hampl, CSc.</b> MUNI, Brno
	Cell-free Prodrug Suicide Gene Therapy for Cancer Targeted Intercellularly by Mesenchymal Stem Cells Exosomes	<b>doc. Ing. Čestmír Altaner, DrSc.</b> Ústav experimentálnej onkológie BMC SAV a Onkologický ústav svätej Alžbety, Bratislava
<b>12:00-13:30</b>	<b>OBĚD</b>	
<b>13:30-15:00</b>	<b>II. BLOK</b>	Předseda sekce: <b>Prof. MUDr. Tomáš Stopka Ph.D.</b>
	Combining epigenetic and cellular therapy	<b>Valentina Caputo, Ph.D.</b> Imperial College London
	Invariant NKT cells - rare population with huge potential	<b>Mgr. Monika Holubová, Ph.D.</b> FN Plzeň Lochotín
	The prognostic and predictive role of immunogenic cell death markers in cancer biology	<b>PharmDr. Jitka Fučíková, Ph.D.</b> SOTIO, Praha
	Delineating pathogenesis and therapy resistance of myelodysplasia stem cells	<b>Prof. MUDr. Tomáš Stopka Ph.D.</b> 1.LF UK, Praha & Biocev, Vestec
<b>15:00 – 15:30</b>	<b>PAUZA NA KÁVU</b>	



<b>15:30-17:30</b>	<b>III. BLOK</b>	Předseda sekce: <b>doc. RNDr. Marie Hubálek Kalbáčová, Ph.D.</b>
	Využití mezenchymálních kmenových buněk v transplantacích, poznatky z experimentálních modelů	<b>doc. RNDr. Magdaléna Krulová, Ph.D.</b> PřF UK, Praha
	Diferenciace kmenových buněk v dynamickém systému	<b>RNDr. Jana Musílková, CSc.</b> FGÚ AV ČR, Praha
	Impact of cultivation conditions on mesenchymal stem cells of different origin.	<b>doc. RNDr. Marie Hubálek Kalbáčová, Ph.D.</b> 1. LF UK, Praha & BC, Plzeň
	Srovnání terapeutického vlivu WJ-MSC a jejich kondicionovaného média v modelu míšního poranění	<b>Ing. Milada Chudíčková, Ph.D.</b> ÚEM AV ČR, Praha
<b>20:00 -</b>	<b>SPOLEČENSKÝ VEČER V PROSTORÁCH HOTELU SLADOVNA</b>	



• PROGRAM 12. 10. 2018

9:30-11:00	<b>STUDENTSKÁ SEKCE</b> <span style="float: right;">Předseda sekce: <b>PharmDr. Jitka Fučíková, Ph.D.</b></span>	
	Studentské příspěvky	
11:00-11:30	<b>PAUZA NA KÁVU</b>	
11:30-13:30	<b>IV. BLOK</b> <span style="float: right;">Předseda sekce: <b>doc. RNDr. Lenka Zdražilová Dubská, Ph.D.</b></span>	
	Do the negative pressure and harvesting site influence characteristics of ADSCs?	<b>MUDr. Martina Trávníčková</b> FGÚ, Praha
	Retinal organoids derived from pluripotent stem cells	<b>Mgr. Tomáš Bárta, Ph.D.</b> MUNI, Brno
	Heart Without Dystrophin: Modeling Duchenne Muscular Dystrophy Using Human Pluripotent Stem Cells	<b>Mgr. Vladimír Rotrekl, Ph.D.</b> MUNI, Brno
	Personalized DB-based vaccine for children with relapsed/refractory and very high risk solid tumors - immunological aspects of manufacturing and treatment	<b>doc. RNDr. Lenka Zdražilová Dubská, Ph.D.</b> Masarykův Onkologický Ústav, Brno
	Zavedení správné výrobní praxe pro přípravek moderní terapie - pohled klinika	<b>MUDr. Michal Dubský, Ph.D.</b> IKEM, Praha
	<b>UKONČENÍ KONFERENCE</b>	
13:30	<b>SOFT LUNCH</b>	

• Naši sponzoři:

